

## Obsah

1. Instalace MySQL Serveru .....	2
2. Konfigurace MySql Serveru .....	2
3. Vytvoření struktury databáze .....	3
4. Instalace Watchdog na klientských stanicích .....	4
5. Watchdog Viewer .....	6
Nastavení připojení k databázi .....	6
Přihlášení administrátora .....	7
Licence .....	7
Vyžádat licenci .....	7
Zadání licenčního kódu .....	8
Vytvoření skupin uživatelů .....	8
Monitorování webových serverů .....	9
Seznam programů .....	9

# 1. Stažení souborů

Ze stránky <http://www.wdog.cz/cs/ke-stazeni> stáhněte všechny tři soubory:

- soubor [Watchdogklient.exe](#) – instalace klientské části aplikace
- soubor [Watchdogserver.exe](#) – instalace serverové části
- soubor [MySQLserver5.0.67win32.zip](#) – instalační soubory pro MySQL server, pokud ho nemáte nainstalován.

## 2. Instalace serverové části

### 2.1 Spuštění instalace

Pro instalaci serverové části spusťte na serveru soubor *Watchdogserver.exe*. Pokud nemáte nainstalován MySQL server nahrajte soubor *MySQLserver5.0.67win32.zip* do stejného adresáře.

Po spuštění vyberte možnost MySQL a stiskněte tlačítko další. Na další stránce jsou dvě možnosti:

- „Databázový server je již nainstalován.“ – tento odkaz slouží pro nakonfigurování Watchdog databáze.
- „Databázový server není nainstalován. Přeji si spustit průvodce“ - otevře okno, ve kterém spusťte soubor *setup.exe*. Dále pokračujte instalací MySQL serveru.

### 2.2 Instalace MySQL Serveru

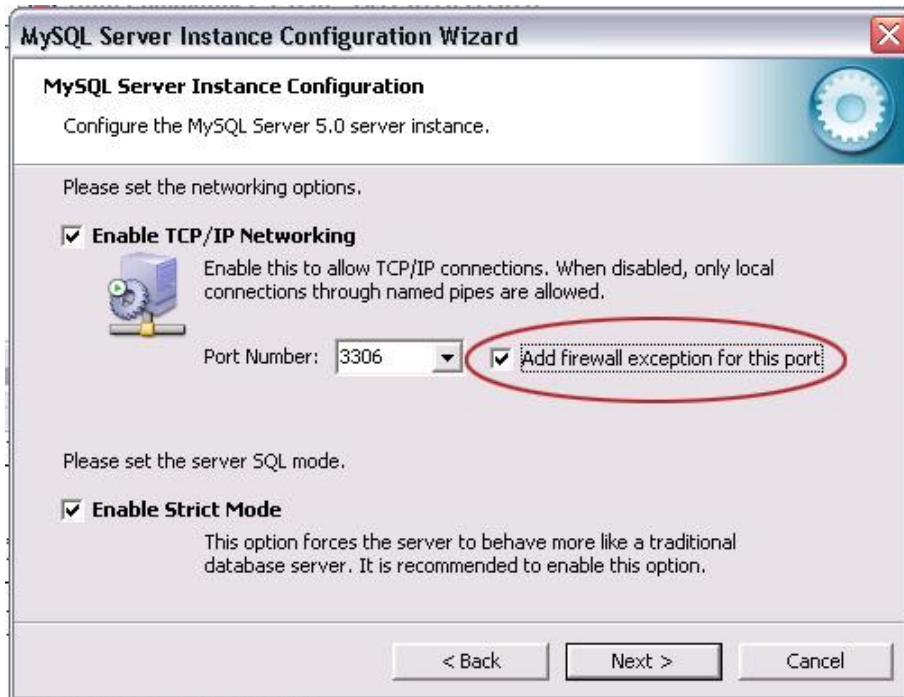
Pro obrazovky, které zde nejsou uvedeny, platí výchozí nastavení.

- ponechte zaškrtnuté: **Configure the MySQL Server now** - spustí nastavení serveru



## 2.3 Konfigurace MySql Serveru

- zaškrtněte vytvoření výjimky pro firewall: **Add firewall exception for this port**



- zaškrtněte možnost: **Best Support For Multilingualism**



- změňte název služby: **Service name: MySQL5**

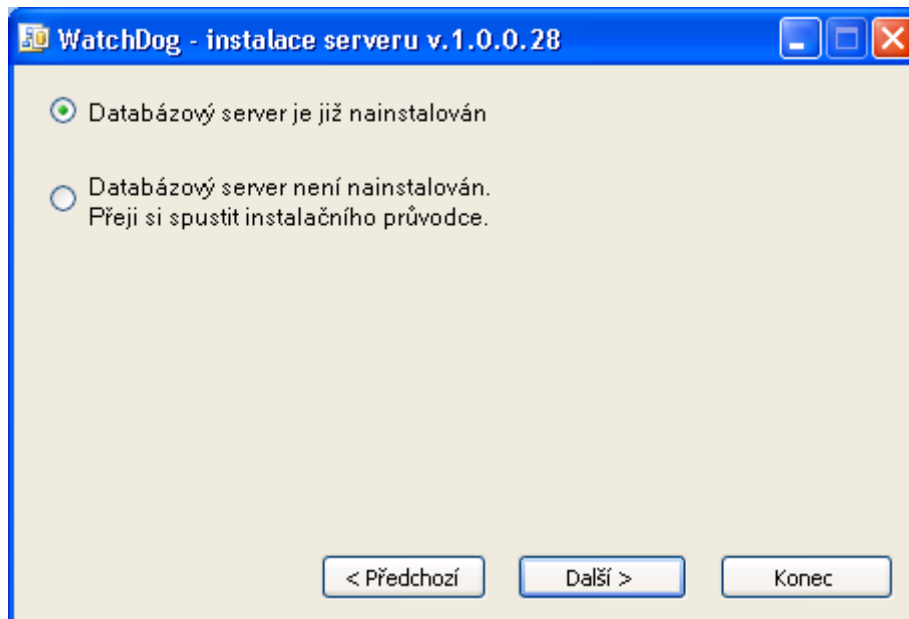


- nastavte hesla pro uživatele root

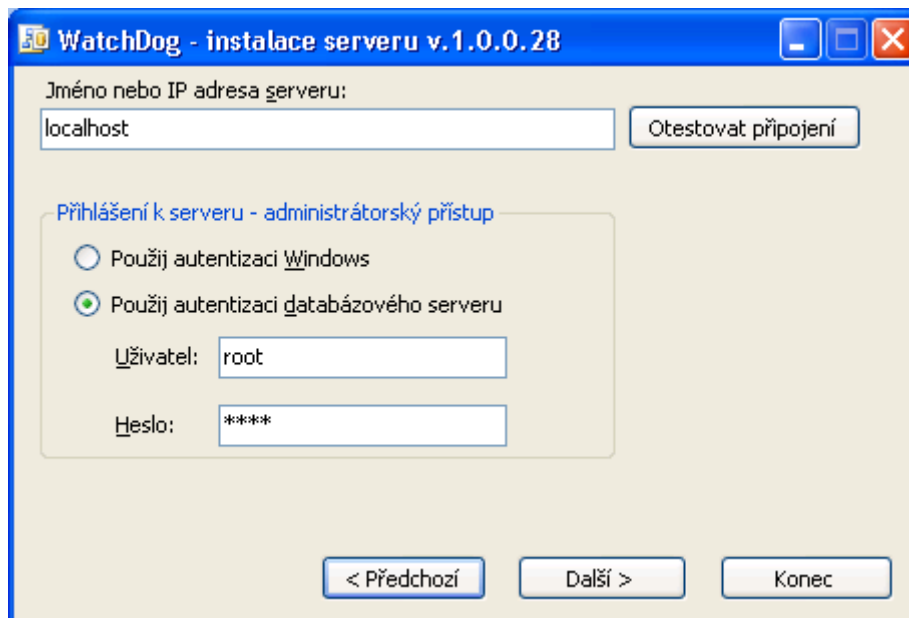


## 2.4 Vytvoření struktury databáze

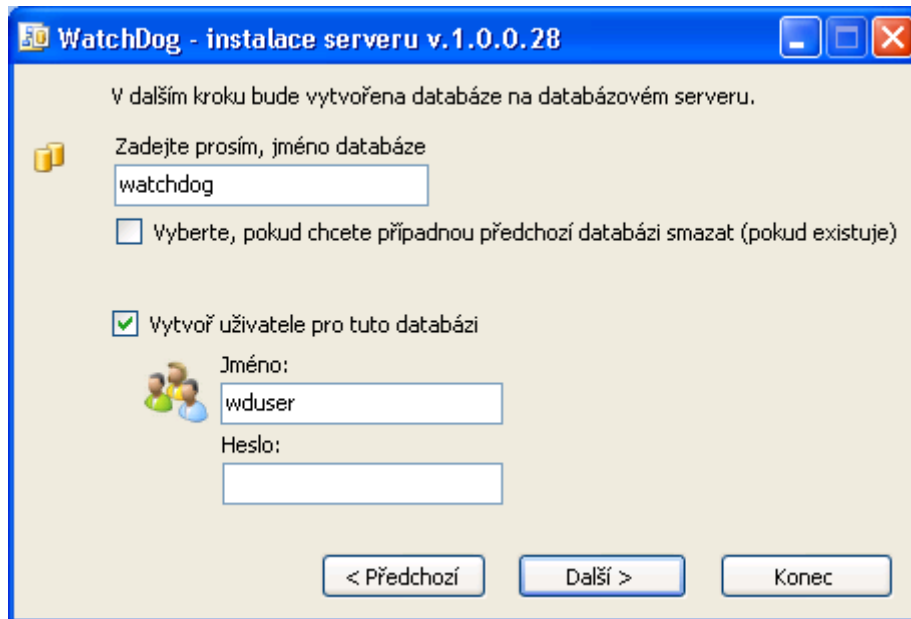
- pro vytvoření struktury databáze a uživatele, který se využije pro připojení klientských stanic se vraťte zpět do kroku viz. náhled



- vyplňte údaje pro přístup k serveru zadané při instalaci.

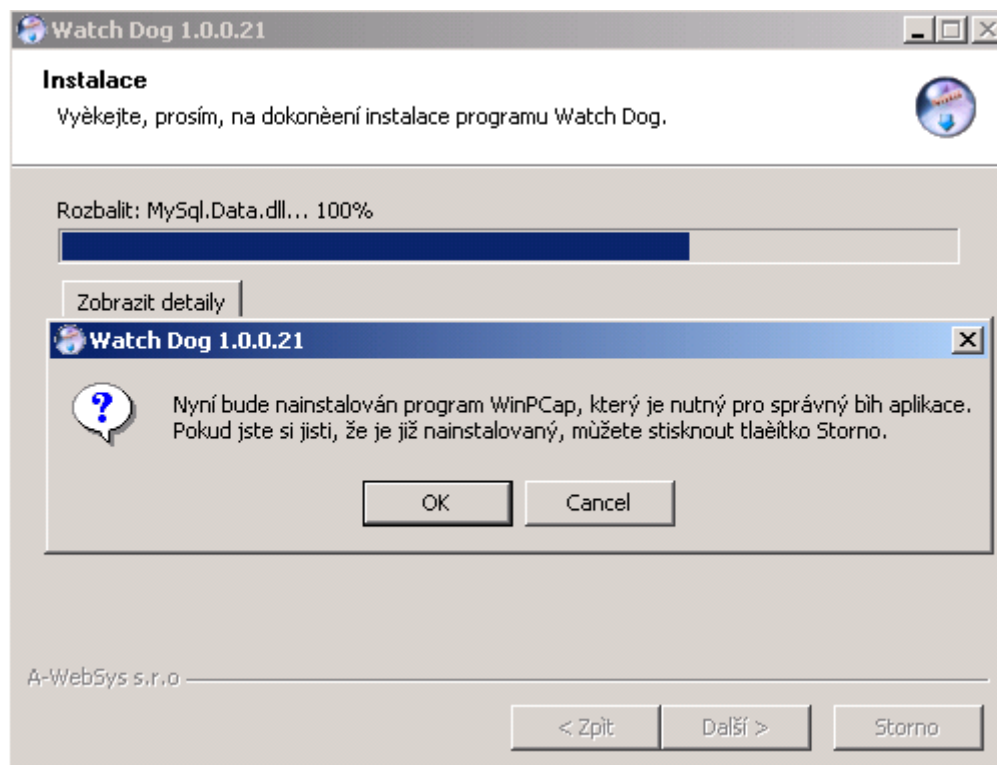


- zadejte název databáze, kterou bude aplikace Watchdog využívat a přihlašovací jméno a heslo, které se použije pro přihlášení klientské aplikace.

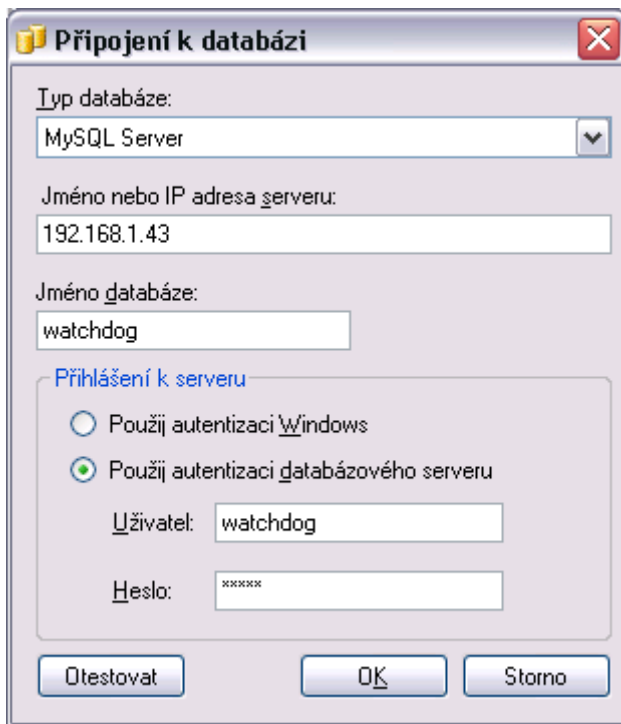


### 3. Instalace Watchdog na klientských stanicích

- spusťte instalaci souborem *watchdogklient.exe*.
- povolte instalaci WinPCap, která je nutná k správnému běhu aplikace Watchdog.

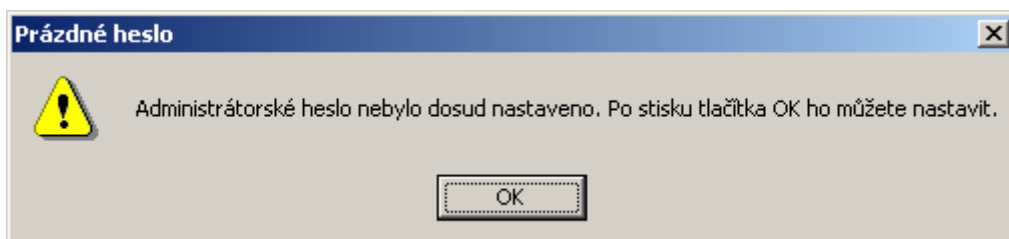


- nastavte připojení klientské aplikace k databázovému serveru:

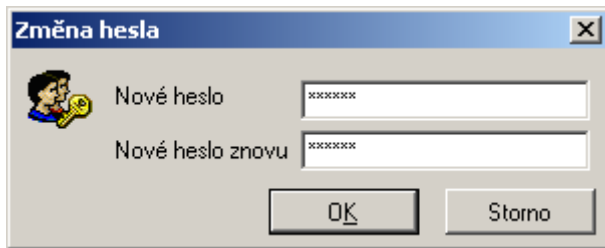


- Typ databáze: MySQL Server
- Jméno nebo IP adresa serveru: *individuálně*
- Jméno databáze: watchdog
- Použij autentizaci databázového serveru
  - Uživatel: wduser
  - Heslo: Vaše heslo

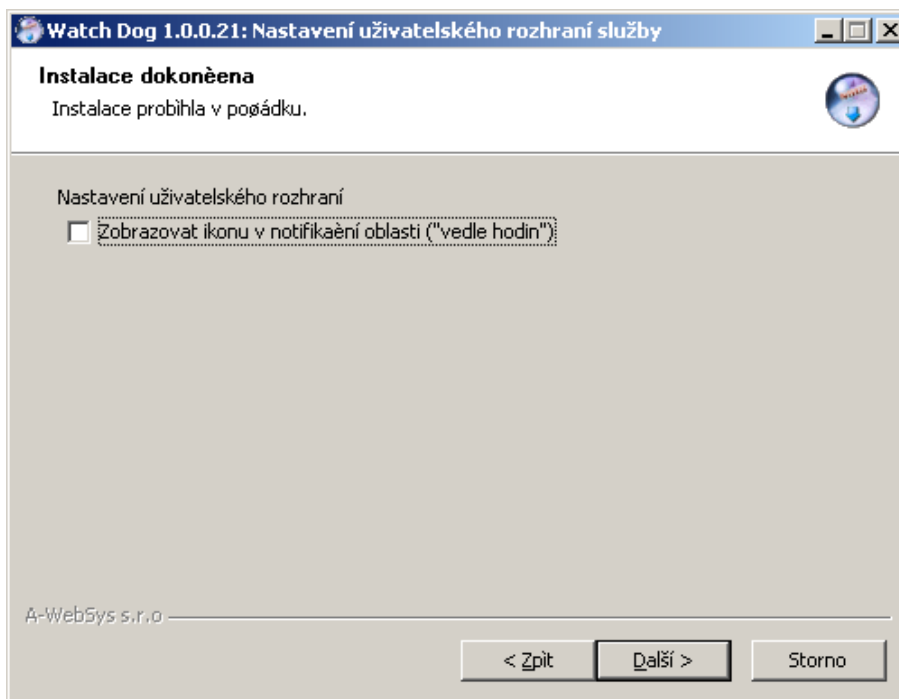
Pokud není v databázi uloženo heslo pro administrátora klientské aplikace, zobrazí se následující okno. Tato část je při instalaci přeskočena v případě, že již bylo heslo nastaveno.



Po stisknutí tlačítka budete vyzváni k zadání hesla pro administrátora aplikace Watchdog.



Zvolte, zda se má zobrazit na klientské stanici ikona Watchdog, která slouží k pozastavení sledování. Nastavení lze změnit v režimu administrátora v menu Nastavení.

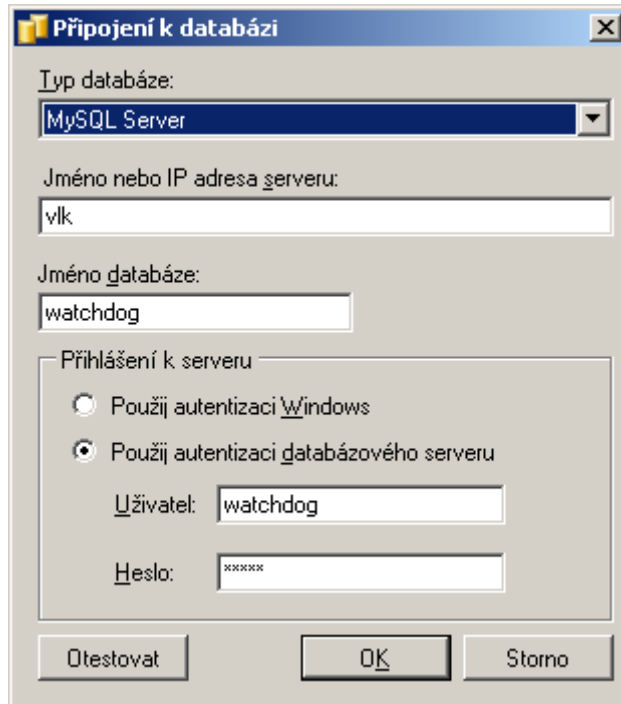




## 4. Konfigurace programu Watchdog Viewer

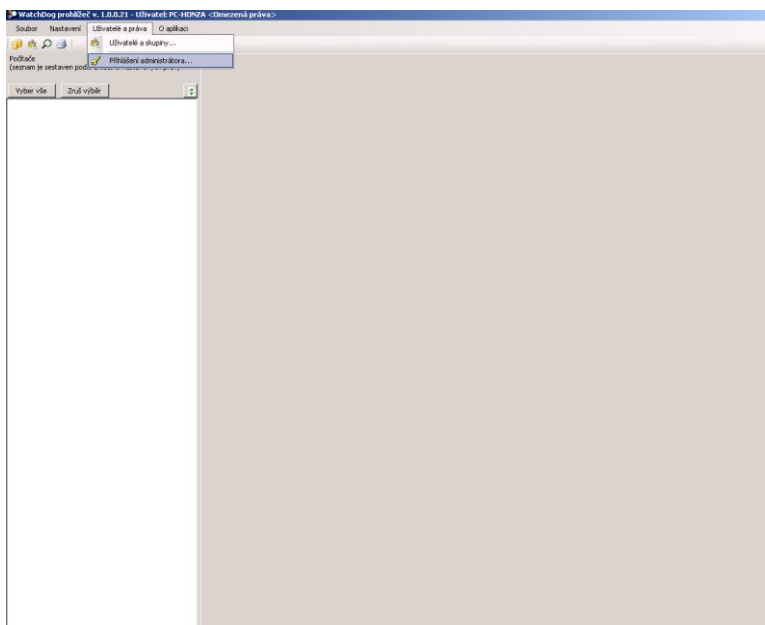
### 4.1 Nastavení připojení k databázi

- Nastavení připojení k databázi se nachází v položce menu Nastavení > Nastavení připojení

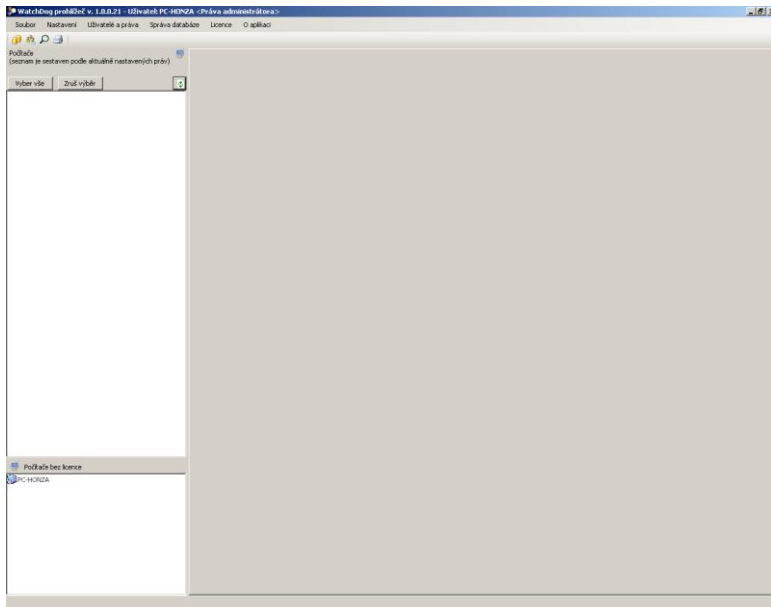


### 4.2 Přihlášení administrátora

- jako administrátor se přihlásíte v položce menu Uživatelé a práva > Přihlášení administrátora
- pokud ještě není nastaveno heslo administrátora, budete požádáni o nastavení při prvním požadavku na přihlášení



Vzhled aplikace po přihlášení administrátora



## 4.3 Licence

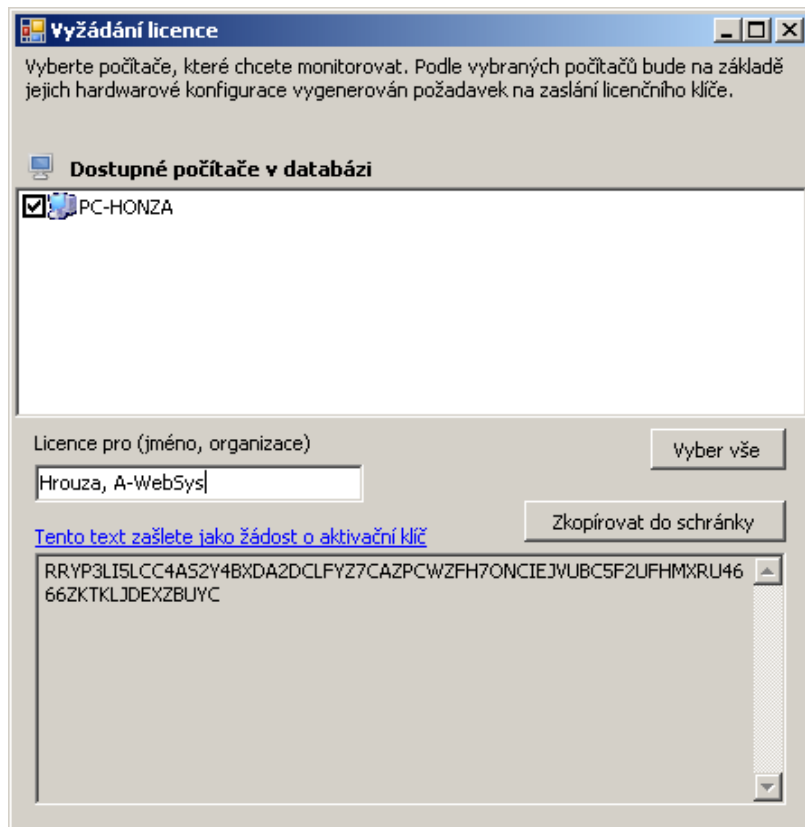
### Vyžádání licence

Licence se vždy vystavuje na celou skupinu počítačů, proto je potřeba nejprve nainstalovat Watchdog na všechny klientské stanice, které mají být monitorovány, a až poté požádat o licenci (aktivační klíč).

V položce menu Licence > Vyžádat licenci vyplňte požadované údaje a odešlete je. „Licence pro (jméno, organizace)“ slouží k identifikaci Vaší firmy při žádosti o licenci.

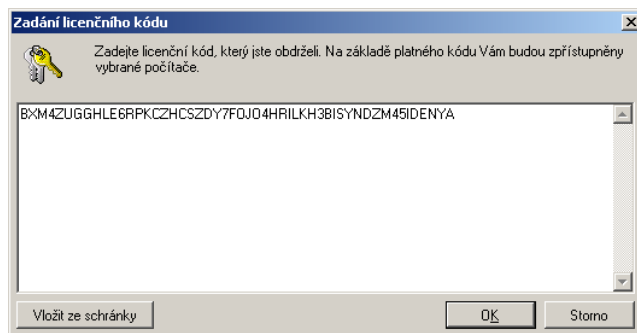
Zaslání žádosti o licenční kód

- klikněte na modrý text „Tento text zašlete jako žádost o aktivační klíč“, čímž se otevře emailový klient s předpřipraveným textem emailu a ten odešlete. Případně manuálně zkopírujte vygenerovaný kód, nebo použijte tlačítko “Zkopírovat do schránky”. Zkopírovaný kód pak vložte do emailu a zašlete na adresu [watchdog@awebsys.cz](mailto:watchdog@awebsys.cz).

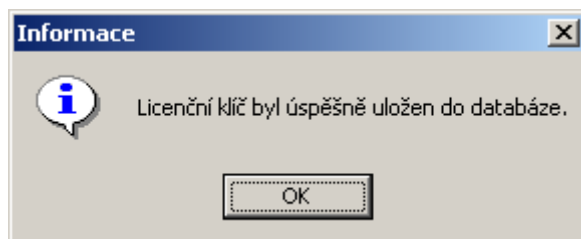


## Zadání licenčního kódu

V položce menu Licence > Zadání licenčního kódu vložte licenční kód, který jste obdrželi emailem.



V případě úspěšného vložení se zobrazí následující informační okno.

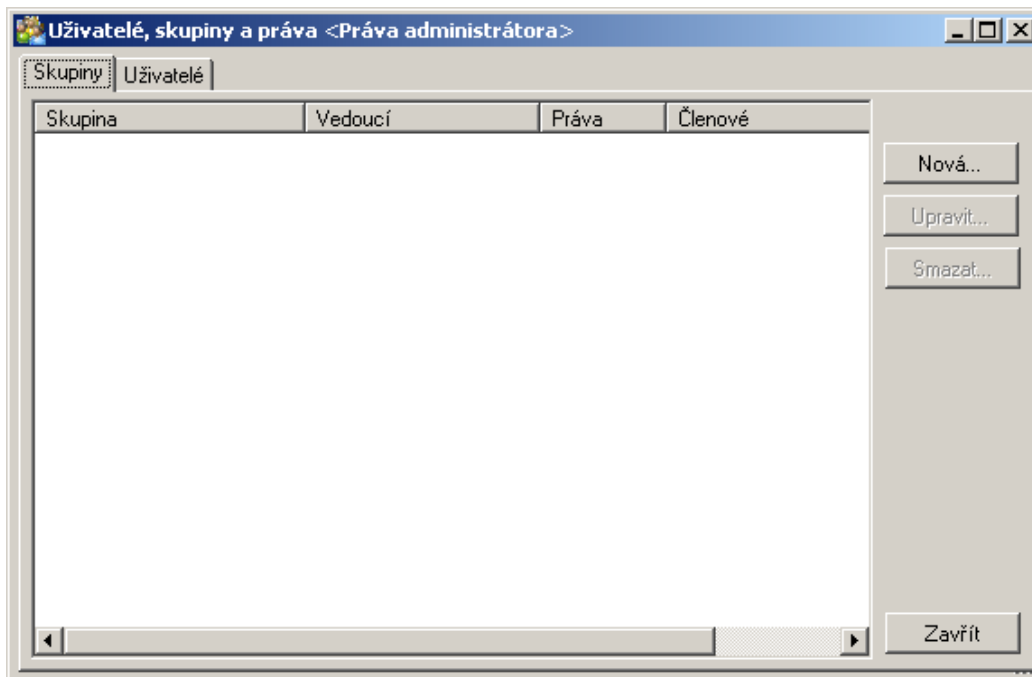


## 5. Doplnkové nastavení programu Watchdog

Doplnkové nastavení není nutné ke správnému běhu programu. Zařazení uživatelů do skupin usnadní získat souhrnné statistiky pro více uživatelů a umožní nastavení práv více uživatelů v jednom kroku. V dalších nastaveních si můžete zpřehlednit statistiky. Doporučujeme proto těchto nastavení využít a to přímo při instalaci nebo po odzkoušení základních funkcí programu.

### 5.1 Vytvoření skupin uživatelů

V položce menu Uživatelé a práva > Uživatelé a skupiny můžete vytvořit skupiny uživatelů, pro které chcete jednotně nastavit práva zobrazení vlastních statistik. Jednotlivým skupinám můžete nastavit vedoucí s přístupem ke statistikám členů skupiny.



**Nová skupina** [X]

Název skupiny  
zaměstnanci [OK]

Členové skupiny [Práva skupiny... [Storno]]

Uživatel	Práva
<input checked="" type="checkbox"/> PC-HONZA	dle skupiny

[Práva uživatele...]

Vedoucí skupiny

Uživatel
<input checked="" type="checkbox"/> PC-HONZA